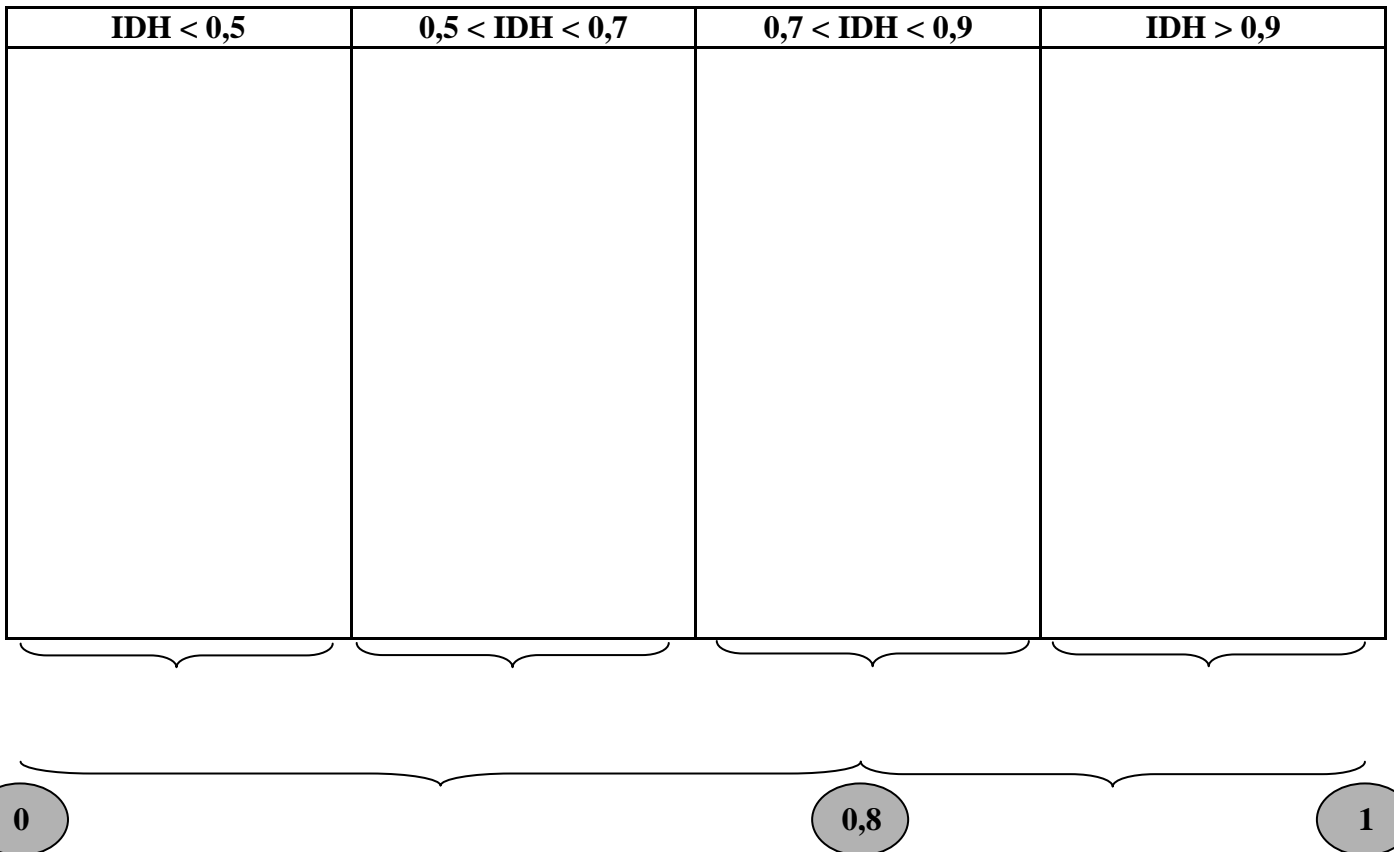
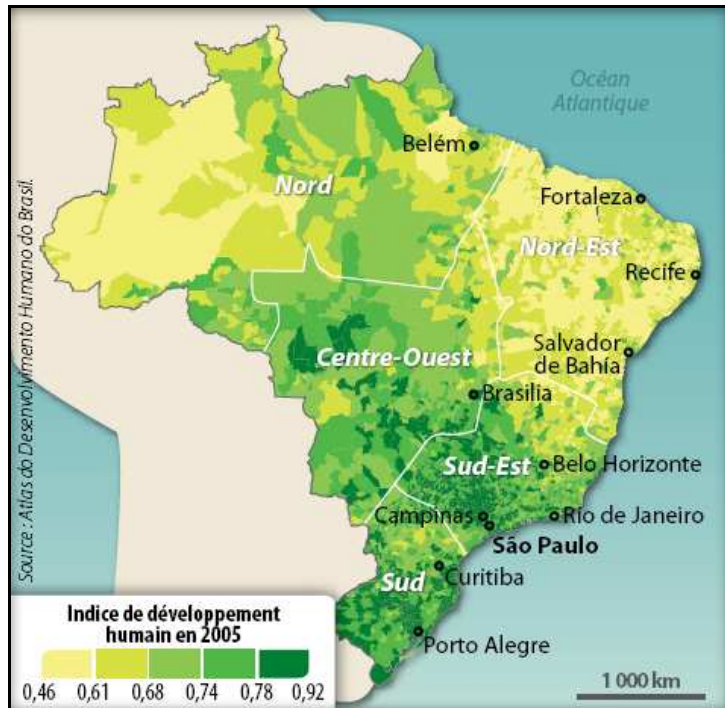


B. Un monde inégalement développé

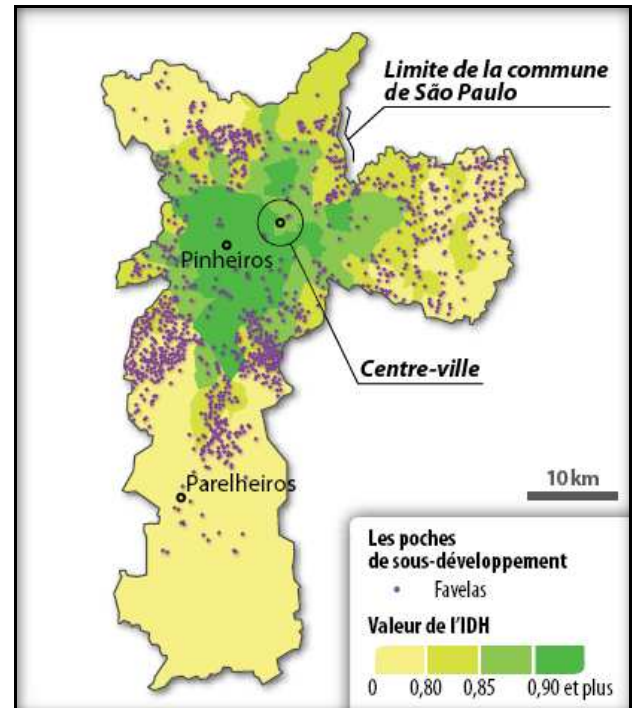


C. Des inégalités de développement à plus grande échelle

Doc. 1 : L'IDH au Brésil



Doc. 2 : L'IDH à São Paulo



Questions

1. Quel est le niveau de développement du Brésil à l'échelle mondiale ? (doc. 2 page 17)
2. Montrez que le Brésil et São Paulo sont aussi marquées par des inégalités de développement (doc. 2 et 3)
3. En quoi l'analyse de ces deux documents nuance-t-elle la vision donnée par le doc. 2 page 17 ?